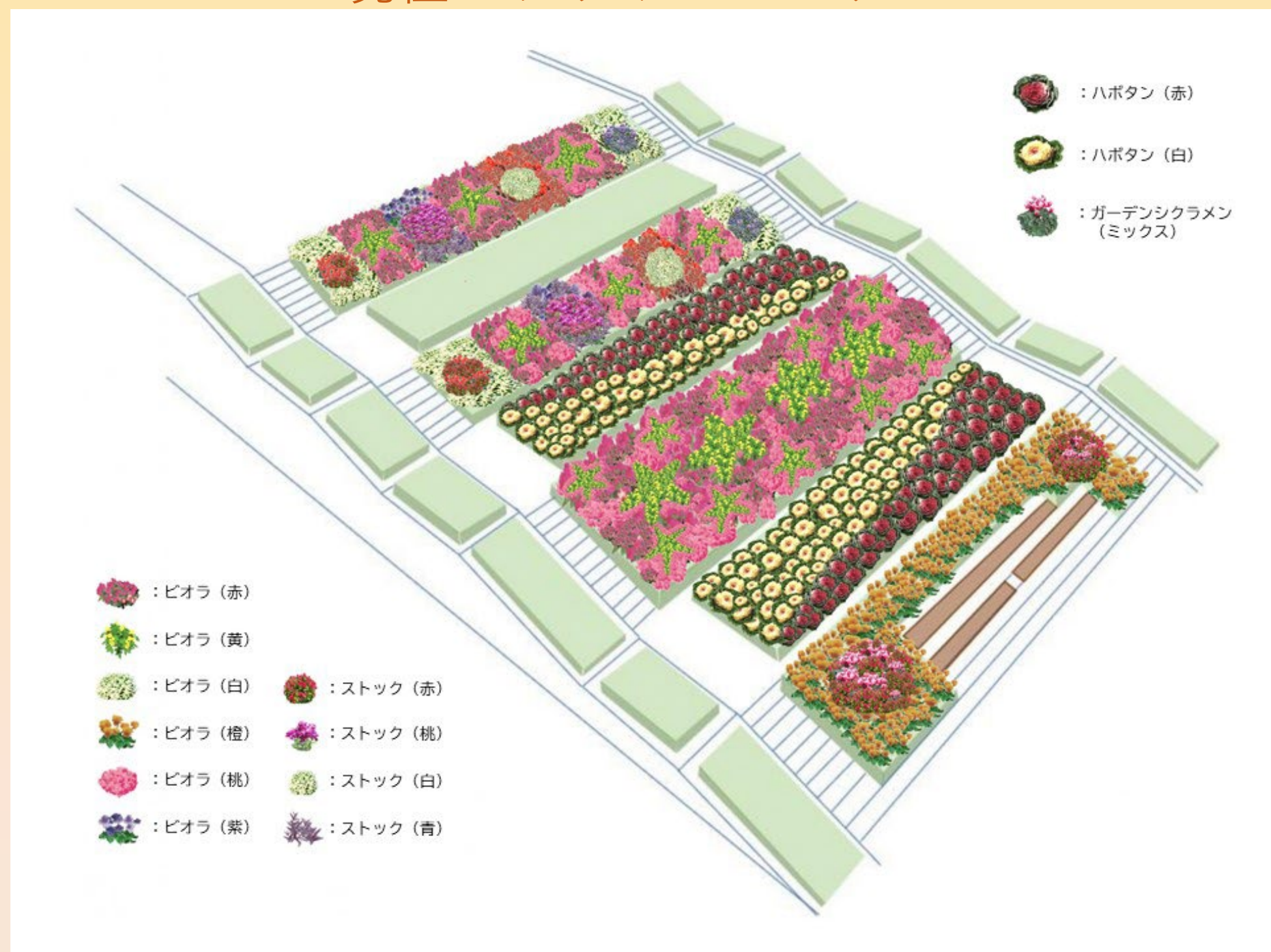


# フラワーガーデン & シバウラキッズパーク 四季の花だより 【冬～春号】

## 現在のフラワーガーデン



## Playback



名前	ビオラ	ストック	ハボタン	ガーデンシクラメン
原産	北ヨーロッパ	南ヨーロッパ	ヨーロッパ	地中海沿岸
開花時期	9月～翌年5月	11月～4月	11月～3月(葉)	10月～翌年4月中旬
色	赤、青、紫など	黄、白、紫など	ピンク、紫、白など	赤、ピンク、白など
特徴	<ul style="list-style-type: none"> <li>耐寒性があり花色が豊富</li> <li>食用の「エディブルフラワー」として人気</li> <li>花言葉は「誠実」「信頼」</li> </ul>	<ul style="list-style-type: none"> <li>香りが良い人気の花</li> <li>江戸時代に日本に渡来</li> <li>花言葉は「永遠の美」「愛情の絆」</li> </ul>	<ul style="list-style-type: none"> <li>初心者も育てやすい</li> <li>元はキャベツの仲間である非結球性ケールから改良</li> <li>花言葉は「祝福」「慈愛」</li> </ul>	<ul style="list-style-type: none"> <li>耐寒性が高く、冬を彩る定番の花</li> <li>一重、八重など花の咲き方が豊富に存在</li> <li>花言葉は「遠慮」「気後れ」</li> </ul>

## 年間植え替えスケジュール (予定)

季節	花の種類
春 4-6月	チューリップ インパチェンス(ミックス) ロベリア(青)
夏 7-9月	ヒマワリ サンビリーバブル(黄) スーパーチュニア(ピンク・白)
秋 10月-11月	マリーゴールド(黄・橙) コスモス・ペンタス
冬 12-3月	ストック(ピンク・パープル) ビオラ(黄・青) チューリップ(球根植付)

## 季節ごとのイベントについて

フラワーガーデンは、四季折々の花壇を楽しんでもらうため、年に4回植え替えを行っています。植え替え時に抜いた花は、学内・近隣の皆さんへ無料配布を行い、毎回大盛況のイベントとなっています。

